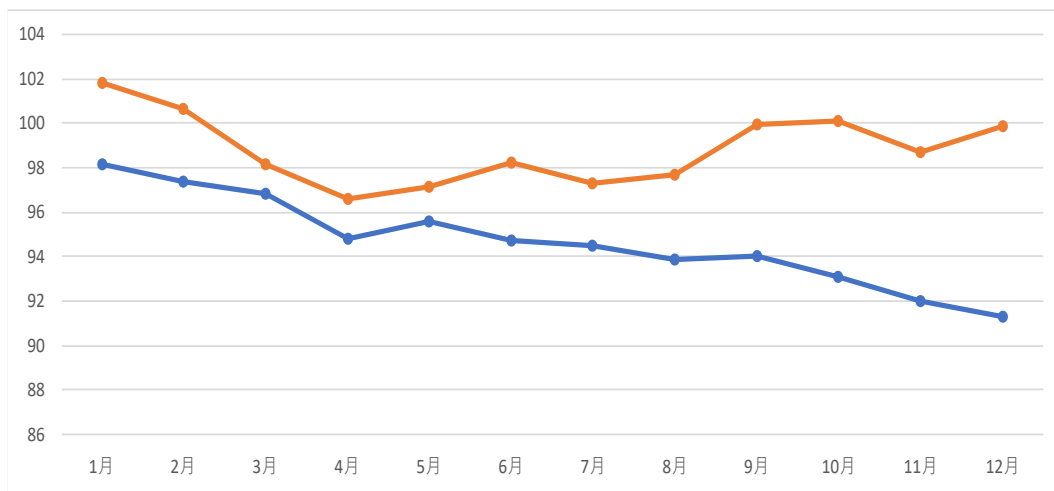


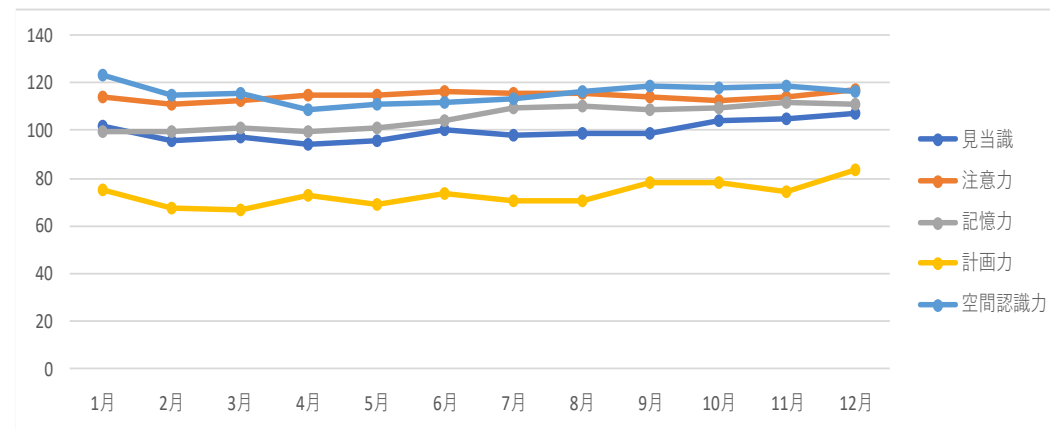
A 様例：2 種目テストを実施
(注意力、記憶力)

	1月	2月	3月	4月	5月	6月	7月	8月	9月	10月	11月	12月
注意力	98.18	97.35	96.85	94.81	95.57	94.73	94.48	93.84	94.04	93.09	91.96	91.29
記憶力	101.83	100.63	98.16	96.59	97.15	98.23	97.28	97.72	99.93	100.12	98.67	99.87



B 様例：5 種テストを実施
(見当識、注意力、記憶力、計画力、空間認識力)

	1月	2月	3月	4月	5月	6月	7月	8月	9月	10月	11月	12月
見当識	102.14	95.58	97.29	94.25	95.78	100.31	97.8	98.67	98.89	104.26	104.63	107.48
注意力	114.42	111.22	112.21	114.75	115.14	116.33	115.99	115.71	114.19	112.96	114.33	117.03
記憶力	99.61	99.67	101.16	99.81	101.04	103.96	109.33	110.3	108.69	109.53	112.18	110.76
計画力	75.26	67.33	66.97	72.87	68.85	73.33	70.54	70.59	77.9	77.9	74.6	83.77
空間認識力	123.36	115.12	115.9	109.13	110.99	111.73	113.3	116.23	118.72	117.95	118.66	116.21



A 様の例であれば、注意力のテストにおいて低下が見られており、『1 つのことに長く取り組めない』、『2 つ以上のことを同時にできなくなってきた』など生活場面での変化に気づききっかけになります。

また B 様の例であれば、計画力のテストにおいて他のものより低下が見られており、『段取りが悪い』、『簡単な調理しかできない』などの認知特性が伺えます。

今後の取り組みとして、CogEvo を用いた各利用者様の認知特性に応じたトレーニングを個別に行っていないか検討しています。認知特性を理解し、認知機能の維持を図っていくことで自立した日常生活の継続を支援していきます。

【ご利用にあたってのお問合せ】
リハビリステーション マザー
427-5363 (安達・西川まで)
リハビリスタジオ マザー
427-5371 (戸田・河崎まで)

